



Egyptian National Traceability System (NATS)



**Dr. Samir A. El-Gammal,
CIO – Minister's Advisor
Ministry of Trade & Industry – Egypt**

selgammal@mti.gov.eg selgammal@gmail.com +20(12)313-8507

Nov. 2008

www.etrace-eg.org



الموضوعات **Agenda**



- Why Traceability?
 - ETRACE Program
 - Objectives
 - Achievements
 - National Traceability System (NATS):
 - Hosting Facility
 - Portal Facility
 - Business Cycle:
 - Exporter
 - Consumer
- الحاجة إلى أنظمة التتبع
 - برنامج تتبع للحاصلات الزراعية
:ETRACE
 - الهدف من البرنامج
 - الإنجازات والخطط المستقبلية
 - نظام التتبع المركزي NATS:
 - النظام المركزي للتتبع
 - نظام بيانات التعبئة والشحن وربطها بالنموذج الإحصائي للتصدير
 - دورة العمل
 - المصدر
 - المستهلك



- **Consumers;** Consumers today want to know exactly what is in their food, what is done to it by whom and where it comes from.
- **ISO 22005 Standards;** 1st Edition – 2007-07-15:

- A traceability system is a useful tool to assist an organization operating within a feed and food chain to achieve defined objectives in a management system.
- The choice of a traceability system is influenced by regulations, product characteristics and customer expectations.
- The complexity of the traceability system can vary depending on the features of the product and the objectives to be achieved.



- **Implementations:**

In response, many countries are introducing traceability requirements records that track all links in the food supply chain, from farmers to processors to retailers to consumers



- **المستهلك:** يحتاج المستهلك معرفة ما يحتويه الغذاء ، من أين جاء وماذا تم عليه من عمليات

- **معايير الأيزو:** معايير دولية تنظم وتحدد الشروط الرئيسية لإدارة نظم سلسلة التغذية والغذاء طبقاً لإحتياجات المستهلك والعناصر المكونة للغذاء.

- **التطبيق:** تسعى دول كثيرة لتطبيق وإدارة نظم التتبع لمتابعة سجلات سلاسل الغذاء المختلفة وربطها مع بعضها البعض من المزرعة حتي المائدة.





معايير الأيزو (22005:2007) ISO

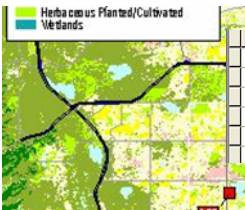


- Gives the principles & specifies the basic requirements for the design and implementation of a feed and food traceability system.
- It can be applied by an organization operating at any step in the feed and food chain.
- It is intended to be flexible enough to allow feed organizations and food organizations to achieve identified objectives.
- The traceability system is a technical tool to assist an organization to conform with its defined objectives, and is applicable when necessary to determine the history or location of a product or its relevant components.

- مبادئ ومواصفات أساسية لتتبع أنظمة الغذاء والتغذية
- يمكن تطبيقها في أي مرحلة من مراحل من مراحل العمليات الزراعية أو التصنيعية
- يوفر مرونة كافية للجهات المطبقة للنظام للوصول لأهدافها
- نظام التتبع هو أداة فنية لمساعدة الجهات المطبقة الوصول لأهدافها والمتابعة العكسية لتاريخ المنتج النهائي



Land Parcel ID System (LPIS) تخصيص الأرض



OWNER_NAME	CODE_PARCE
sherif el saaid el wraki	20/1845
Reda Abd El monum Osman	4/3/35
Mohamed Saber Mohamed	
mohamed Khor mohamed	
El Mahdy mahmoud El Shiekh	
Abd El Rswel Abd el Aziz	

An integrated geo-information system which emphasis cadastre and land information system.



الزراعة Cultivation

- Sowing
- Tillage
- Irrigation
- Fertilization
- Pesticides
- Observation and Analysis



محطات التعبئة Packing House

- Starts after the harvesting:
- Package
 - Pallet
 - Container



محطات الشحن Shipping House

The process of shipping the products to the destination, after lab analysis is done



التصدير Exporting

Main Stages المراحل الرئيسية

- Cultivation Process الزراعة
- Packing Process التعبئة
- Shipping Process الشحن
- Exporting Process التصدير



- The process of receiving the containers at the destination and for doing some analysis on the products to check the quality.
- Packing House Destination: It 's the process of unpacking products in other suitable packages, but it is not an obligatory stage.
- Consumer: The final destination for the products. Where we provide the customer the access ability to trace the product.



National Traceability System (NATS)



- MTI Traceability Financial Committee approved & financed establishing a National Traceability System (NATS) to be hosted by GOEIC:
 - Integrate Traceability data as a part of the Exporting Process for easier Tracking of
 - Be a Host for a complete Traceability System Portfolio, to encourage SME exporters to use Traceability:
 - Fully secured Internet access
 - No access to a company-specific data
 - Advanced notification of complying / non-complying with a specific country, retailer, union, or regulatory body.
 - Grant access to Consumers based on SLA with Exporter
 - Portal for exporter to market own products and facilities
 - Update to system by all parties using a wide-spectrum of tools (GPRS, Bar Code, ...)

• مشروع نظام التتبع المركزي:

– نظام مركزي يهدف لتجميع

بيانات التتبع من المنظور

القومي على مستوى

الجمهورية

– تقديم خدمة نظام التتبع بدورته

الكاملة للشركات التي لم أو لن

تستفيد من المنحة باشتراك

رمزي مع توفير كامل السرية

للبيانات الخاصة باستخدام

أعلى مستويات السرية



- NATS System (Hosting Only):
 - General Information ; Cultivation Process, Packing Process, Shipping Process, Exporting Information Integrated with Exporting Process of MTI-GOEIC
 - Exporter Functions (Hosted & Non-Hosted):
- Preparing data:
 - Phase – I: Using Automated USD Form: Exporter will generate Exporting USD Form and Automatically or Manually will:
 - Phase – II: Online access using own Traceability System / or NATS system.
- Receiving Data:
 - Send data to the GOEIC NATS Server using XML messaging
 - Or, Print 2-D Bar Code Form to be sent with shipping documents to GOEIC with shipment.

• تم تنفيذ المرحلة الأولى وتشمل:


- النظام المركزي للتتبع
- نظام بيانات التعبئة والشحن وربطها بالنموذج الإحصائي للتصدير

• وحدة التتبع:

- تم إنشاء وحدة للتتبع بالهيئة لإدارة أعمال التتبع وجاري تدريب وتهيئة الوحدة بالتنسيق مع برنامج التتبع وتحديث الصناعة



1




المستهلك يجد مشكلة
Consumer finds a problem

شراء المنتج وتقصه
Consumer buys / checks a product

المستهلك يجد مشكلة
Consumer finds a problem

2



بيانات العبوة
Check
Batch Code

Consumer Check

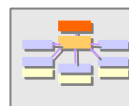
3

تقديم شكوي على موقع الهيئة
Files a Complaint on
GOEIC WEB Site



Timestamp	Event type	Operation	Route	Tool	Rem. FL	User ID
2006-01-06 18:39:23	END OPER	INSPECTION	NON VALIDATED		16 h	JSMITH
2006-01-06 18:39:02	START OPER	INSPECTION	NON VALIDATED		16 h 5 m	JSMITH
2006-01-06 18:37:05	END OPER	SHAVING	NON VALIDATED	SHAVE-001	16 h 20 m	OPERATOR
2006-01-06 18:36:59	START OPER	SHAVING	NON VALIDATED	SHAVE-001	16 h 25 m	OPERATOR
2006-01-06 18:34:55	END OPER	SMT BOTTOM	NON VALIDATED	FP-PLACE-003	16 h 30 m	OPERATOR
2006-01-06 18:34:50	START OPER	SMT BOTTOM	NON VALIDATED	FP-PLACE-003	16 h 35 m	OPERATOR
2006-01-06 18:33:22	END OPER	SMT TOP	NON VALIDATED	FP-PLACE-001	16 h 40 m	OPERATOR
2006-01-06 18:33:04	START OPER	SMT TOP	NON VALIDATED	FP-PLACE-001	16 h 40 m	OPERATOR
2006-01-06 18:32:34	RELEASE PRODUCT	SMT TOP	NON VALIDATED	FP-PLACE-001	16 h 40 m	OPERATOR

Data View



NATS Server

تحليل الشكوى وقارنة بيانات محطة التعبئة بسجلات
المورر والفحص العشوائي للمحطات والمزارع - أعداد
ملف للعرض على الجهات ذات العلاقة.

Compare Batch # to existing records:

- Pack House
- Auditing Data Records

Compiles a Case File

4



مع وافر الشكر والتقدير
Thank You for Your Time

